

29/07/24

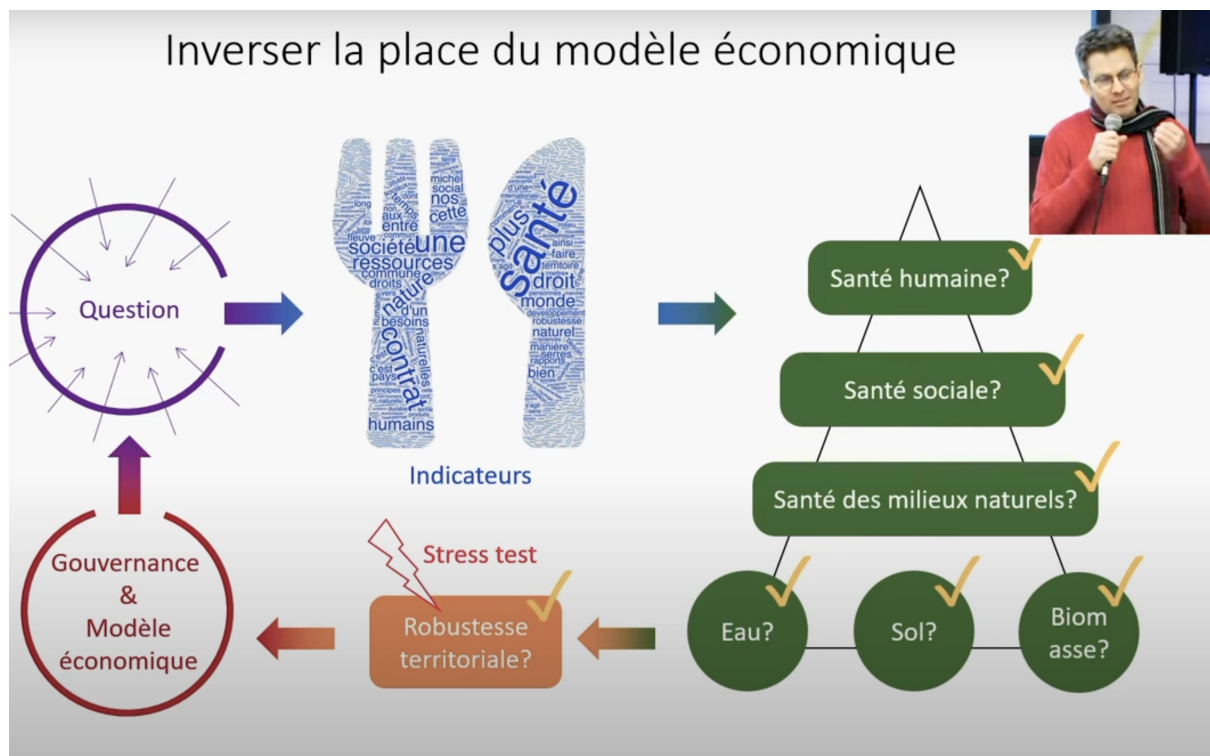
Quelle stratégie de survie à long terme dans un monde fluctuant et imprévisible ? Quelle manière d'habiter le monde face à l'incertitude ? C'est en se posant cette question fondamentale qu'Olivier HAMANT, biologiste et directeur de l'Institut Michel Serres, fait le constat de l'insoutenabilité du modèle de la performance qui régit le fonctionnement des sociétés humaines depuis le néolithique et propose de développer plutôt un système de robustesse, véritable contre-modèle de la performance, en s'appuyant sur l'étude des stratégies du vivant.

Tableau comparé d'un modèle fondé sur la performance par rapport à un modèle fondé sur la robustesse

	Modèle de la performance dans les sociétés humaines	Modèle de la robustesse inspirée du vivant
Stratégie de survie du vivant	Stratégie fondée sur la Performance sectorielle	Stratégie fondée sur la Robustesse de l'écosystème
Définition	La performance est la somme entre l'efficacité (atteinte d'un objectif) et de l'efficience (avec le moins de moyens possibles)	La capacité d'un système à se maintenir stable/viable malgré les fluctuations
Principes	Compétition, prédation	Coopération (et non collaboration qui implique le gagnant/gagnant dans un système individualiste)
Contexte	Abondance de ressources (Cf. Georges Bataille « la part maudite »)	Pénurie de ressources, très fortes fluctuations des conditions de vie
Modalités de fonctionnement	Optimisation, rationalisation, spécialisation, flux tendu (pas de stock), rendement, productivité, homogène, linéarité	Incohérence, aléatoire, diversification, hétérogène, lent, exploratoire, circularité
Critère de gestion	Métrique, moyenne, prévision, planification, trajectoire	Variabilité, écart-type, se préparer à la fluctuation, adaptation
Mode sociétal	Individualisme, propriété, atomisation	Commun, usage, singularité, interconnexion
Soutenabilité du système	Le système de performance est un système qui s'autodétruit dans un contexte de fluctuation/avènement de crise. Il génère 4 conséquences qui empêchent la soutenabilité du système <ul style="list-style-type: none"> - Réductionniste : la résolution efficace d'un petit problème fragilise l'ensemble de l'écosystème - Effet rebond de solutions techniques visant la sobriété - Effet de distorsion : l'indicateur de mesure devient un objectif - Le coût social et écologique : burn-out des ressources 	Quelle conséquence pour un système fondé sur la robustesse ? Le principe de base c'est l'acceptation de vivre AVEC l'incertitude, avec les fluctuations Le système intègre les risques multiples et cherche à créer des marges de manœuvre plutôt que d'atteindre un objectif On se focalise sur la santé de l'écosystème, sans objectif particulier à atteindre. Ça peut être une redéfinition du progrès Le cap c'est la stabilité dynamique à partir des forces contradictoires du système Les unités de l'écosystème sont autonomes mais hyperconnectées
Gouvernance	On contrôle, on prévoit	On ne prévoit pas, on se prépare
Illustration de la stratégie	Ampoule led Recherche de la sobriété énergétique	Agroécologie Pause-café

Réalisé par CITYZAN

Créer des modèles économiques qui répondent au modèle de la robustesse



Pour aller plus loin

Les ressources numériques

[Les cours publics d'Olivier Hamant](#)

[Podcast Sismique](#)

[Institut Michel Serres](#)

Les références bibliographiques

La Troisième voie du vivant, Olivier HAMANT, Éditions Odile Jacob, 2022

Le contrat naturel, Michel Serres, Éditions Flammarion, 1990



Un Urbanisme de l'Amont : des Ressources aux Besoins